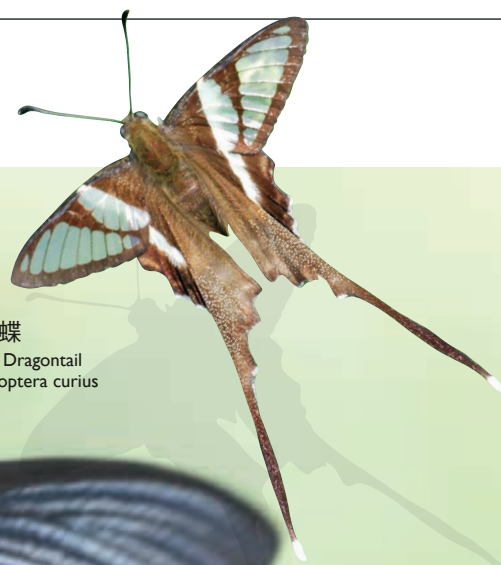


# 蝶舞鳳園



燕鳳蝶  
White Dragontail  
*Lamproptera curius*



美鳳蝶 (雄)  
Great Mormon (Male)  
*Papilio memnon*

說香港是石屎森林，一點不假。但有趣的是，你只要不足一小時車程，便可以逃離繁囂的鬧市，抵達人煙稀少的郊野，享受自然美景的寧靜。遠的不說，就拿大埔為例。距離大埔工業邨北面五分鐘路程，竟是一處具有「特殊科學價值」的四十二公頃土地。所謂「特殊價值」，是指其獨特的山谷地形，背靠九龍坑山及沙螺洞村，孕育了多樣性的生物，包括罕見的昆蟲及植物，因而在全港整體生態評級排名第四。



槳黃粉蝶  
Three-spot Grass Yellow  
*Eurema blanda*



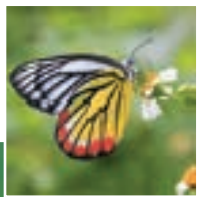
擬旖斑蝶  
Ceylon Blue Glassy Tiger  
*Ideopsis similis*



銀線灰蝶  
Long-banded Silverline  
*Spindasis lohita*

## 知多啲 大埔環保會

負責管理鳳園的蝴蝶保護區的大埔環保會為一非牟利團體，創立於一九九七年（前身為大埔環保促進會），成員包括大學講師、立法會議員、區議員及各界人士。環保會在得到「環境及自然保育基金」贊助下，在零五年底開展保育之作。該會「要求的不一定是轟烈的環保大事，是每個人盡一點兒的努力和責任，令這個世界更美好一些。」

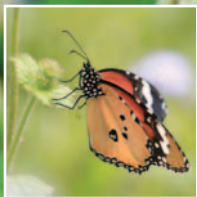


優越斑粉蝶 (雌)  
Painted Jezebel (Female)  
*Delias hyparete*



虎斑蝶  
Common Tiger  
*Danaus genutia*

金斑蛱蝶 (雄)  
Danaid Eggfly (Male)  
*Hypolimnys misippush*

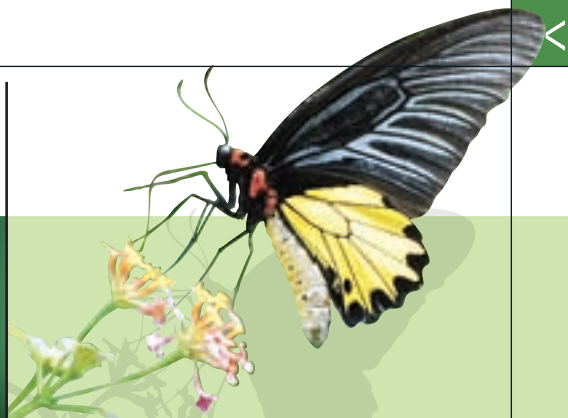


金斑蝶  
Plain Tiger  
*Danaus chrysippus*



鈕灰蝶 (濕季型)  
Common Hedge Blue (WSF)  
*Acytolepis puspa*

裳鳳蝶 (雄)  
Common Birdwing (Male)  
*Troides helena*



鳳園最出名的，是其獨特的地理環境為蝴蝶提供理想棲身之所。在全港發現的二百四十二種蝴蝶中，在鳳園內出沒的多達一百七十個品種，高達七成。其中一種名為裳鳳蝶，更是全港唯一列入「野生動物保護條例」的受保護昆蟲，可見彌足珍貴。

鳳園內有三萬呎土地劃為「蝴蝶保護區」，由政府撥款予大埔環保會試驗管理。「保育區」更成為不少蝴蝶愛好者及攝影發燒友的假日蒲點。

如果你想輕輕鬆鬆消磨半日，不妨到鳳園感受一下在花間飛舞的蝴蝶帶來的喜悅。不過要緊記一點，參觀時切忌喧嘩，否則嚇走了蝴蝶便會大煞風景。✔

## 如何前往鳳園

1. 在大埔火車站旁乘20C或25K (途經汀角路) 綠色專線小巴，在汀角路/鳳園路 (右邊為大埔工業邨) 下車。若成行人數為五人，乘搭新界的士前往更划算。



2. 沿鳳園路步行直入，約五分鐘，見一紅色街喉 (編號1320)，即右轉入鳳園村。



3. 經過鳳園村村公所後，右邊可見一停車場。穿過停車場便見「鳳園文化及生態教育中心」，進入保育區前須先在中心進行登記，非會員須繳付即日參觀費每人二十元 (會員年費則為二百元)。

4. 登記後，折返鳳園路前行至盡頭，見「古家園」木牌旁小路靠右行，不久即見右邊小路指向保育區。入口處左邊豎有指向「九龍坑山及沙螺洞村」路標，步行上山大半小時可達沙螺洞村。

